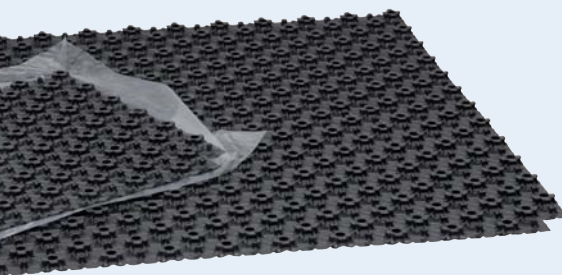
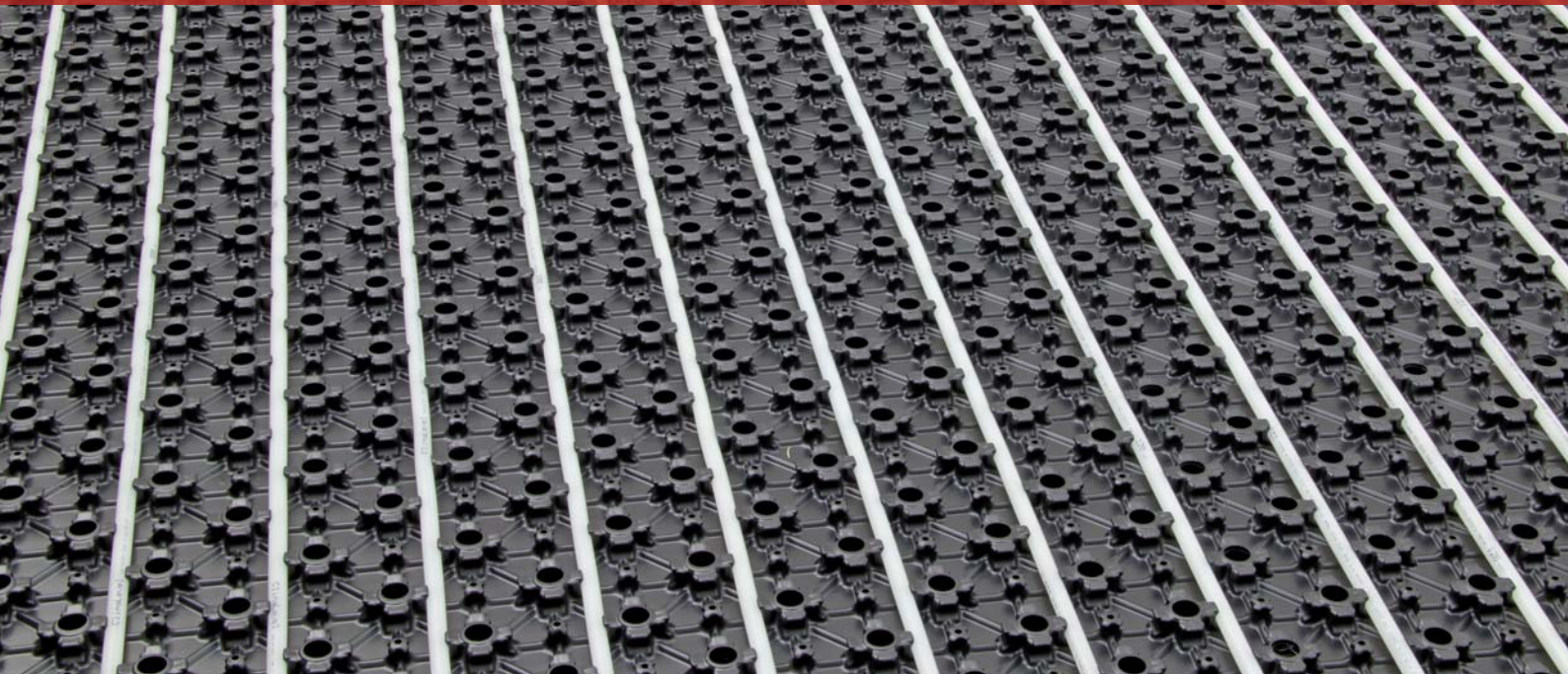


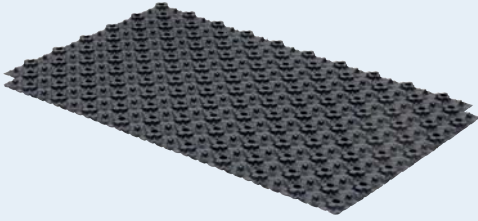
# DÜNNSCHICHTSYSTEM MINI — FÜR ALLE, DIE NICHT HOCH HINAUS WOLLEN.



- Ab 2,3 cm Aufbauhöhe (ohne Fertigbelag)
- Die perfekte Renovierungslösung
- Direktverlegung auf Estrich, Fliesen, Holzboden

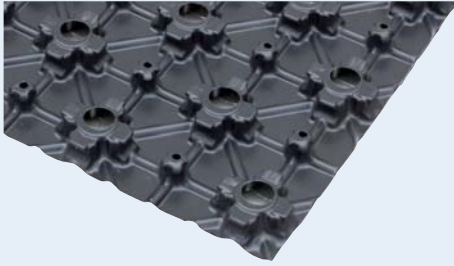
# Komponenten

## Systemplatte Dünnschichtsystem Mini



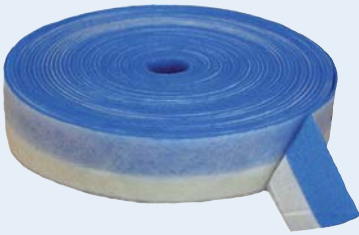
Dünnschichtsystem-Mini-Rohrträgerplatte aus PS-Folie mit trittfest ausgeformten Rohrhaltenoppen zur sicheren Fixierung. Zweiseitige Überlappung für estrichdichte Druckknopfverbindung. Lochungen in Noppen und Fläche für Verbund zwischen Spezial Estrich und Untergrund.

Rückseitig Klebeschicht mit abziehbarer Schutzfolie zur sicheren Fixierung der Platte auf ebenem Estrich- und Fliesenuntergrund.



Material:	Polystyrol, FCKW-frei, recyclingfähig, Baustoffklasse: B2
Verlegeabstände:	10 cm
Rohrstärke:	10–12 mm (wir empfehlen: 12 mm)
Farbe:	schwarz
Plattengröße:	1.050×650 mm
Nutzfläche:	1.000×600 mm (0,6 m <sup>2</sup> )
Noppenhöhe:	13 mm
Plattenhöhe gesamt:	16 mm
Verpackungseinheit:	8 Platten/4,8 m <sup>2</sup>

## Spezial-Randdämmstreifen



Spezial-Randdämmstreifen PE 50×5 mm mit einseitigem Flies- und Selbstklebefuß. Ausschließlich für das Selfio Dünnschichtsystem Mini geeignet.

Verpackungseinheit: Rolle 20 m

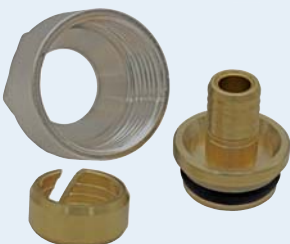
## Heizrohr PE-RT 12×2 mm



Das PE-RT Heizrohr bietet hohe Flexibilität bei gleichzeitiger Zähigkeit und Festigkeit sowie eine hervorragende Spannungsrissbeständigkeit. Betriebsbedingung nach EN 12319 nach Anwenderklasse 4/5 (Flächenheizung/Heizkörperanbindung). Entsprechend den technischen Anforderungen nach DIN 4721 und sauerstoffdicht nach DIN 4726.

Max. Betriebsdruck:	6 bar
Max. Betriebstemperatur:	70 °C
Verpackungseinheit:	Rolle 120 m/Rolle 200 m

## Klemmverschraubung 12×2 für Kunststoffrohr



¾" Eurokonus Verschraubung zum Rohranschluss an den Heizkreisverteiler. Pro Heizkreis werden 2 Verschraubungen benötigt: eine für den Vor- und eine für den Rücklauf.

# Montage und Verarbeitung

## Oberbelagsverlegung

Es kann nicht ausgeschlossen werden, dass sich oberhalb der Noppen insbesondere bei geringer Überdeckung des Folienelementes (Verbundkonstruktion) an der Estrichoberfläche vereinzelt Löcher oder Vertiefungen bilden. Sofern diese für die spätere Belagsverlegung störend sind, z. B. bei textilen oder elastischen Belägen, können sie durch spachteln mit Knauf N 410 mit vorheriger Grundierung (Knauf Estrichgrund, 1:1 mit Wasser verdünnt) beseitigt werden.

Wird Knauf Ausgleichsmasse im Verbund zum Untergrund hergestellt, kann sie mit allen gängigen Belägen (Fliesen, Naturstein, Parkett, elastische und textile Beläge) belegt werden.



Bei Konstruktion N 440 auf Trennschicht/Dämmschicht können keramische Beläge verlegt werden. Zulässige Fliesenformate gemäß untenstehender Tabelle.

Parkett kann als Mosaikparkett (Würfelmuster) oder Mehrschichtparkett verklebt werden. Andere Parkettarten auf Anfrage. Für übliche textile und elastische Beläge bestehen keine Einschränkungen.

Weitere Angaben können dem Merkblatt „Keramische Fliesen und Platten, Naturwerkstein und Betonwerkstein auf calciumsulfatgebundenen Estrichen“ des ZDB (Zentralverband des Deutschen Baugewerbes e. V.) entnommen werden.

Konstruktion dünnschichtiger Heizestrich	Maximal erlaubte Fliesenformate	
	Keramische Fliesen	Natursteinfliesen
Im Verbund	Unbeschränkt <sup>1) 2)</sup>	Unbeschränkt <sup>1) 2)</sup>
Auf Trennlage	≤ 1200 mm <sup>2)</sup>	≤ 800 mm <sup>2)</sup>
Auf Dämmschicht WF	≤ 1200 mm <sup>2)</sup>	≤ 800 mm <sup>2)</sup>
Auf Dämmschicht auf EPS DEO	≤ 900 mm <sup>2)</sup>	≤ 600 mm <sup>2)</sup>
Auf Dämmschicht MW (TP GP 12-1)	≤ 600 mm <sup>2)</sup>	≤ 400 mm

1) Fliesengröße unbegrenzt bzw. abhängig vom Verformungsverhalten des Untergrunds

2) Lt. ZDB-Merkblatt „Großformatige keramische Fliesen und Platten“ können bei diesen Formaten spannungsabbauende Maßnahmen nötig sein (Entkopplungssysteme, Feldbegrenzungsfugen usw.) z. B. Knauf Bauprodukte: Abdichtungs- und Entkopplungsbahn; Fliesenkleber Knauf Flexkleber Multi

### Allgemeine Hinweise

#### • Dämmschicht

Bei Ausführung als schwimmendes System auf Dämmschicht können Holzfaser-, Mineralwolle- oder EPS-Dämmungen angeordnet werden, auch in Kombination.

#### • Holzfaserdämmung WF

10 bis 20 mm (Rohdichte ≥ 200 kg/m<sup>3</sup>)

#### • Mineralwollendämmung MW

12 mm Knauf Insulation Trittschalldämmplatte TP-GP 12-1

#### • EPS DEO

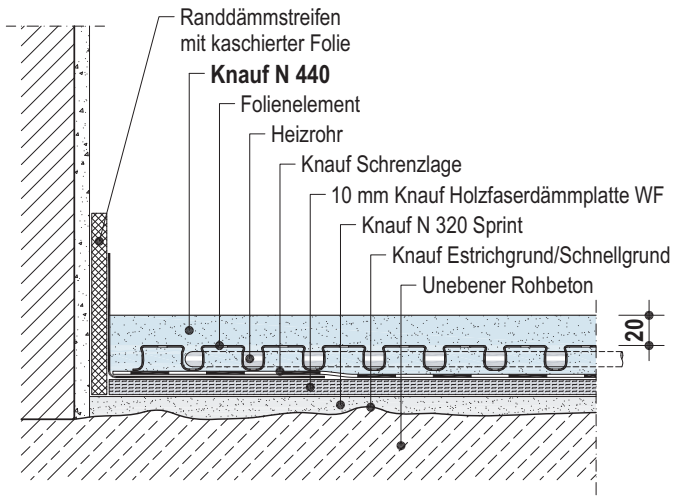
– Bis 20 mm mit EPS DEO (100 kPa)

– Bis 30 mm mit EPS DEO (150 kPa)

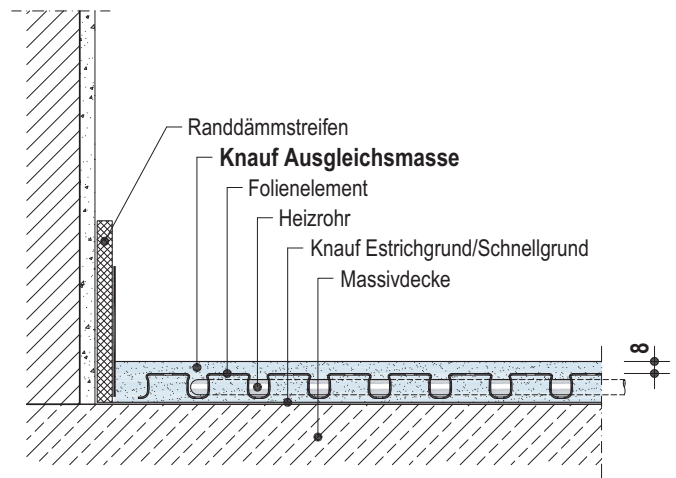
– Bis 40 mm mit EPS DEO (200 kPa)

# Systemaufbau

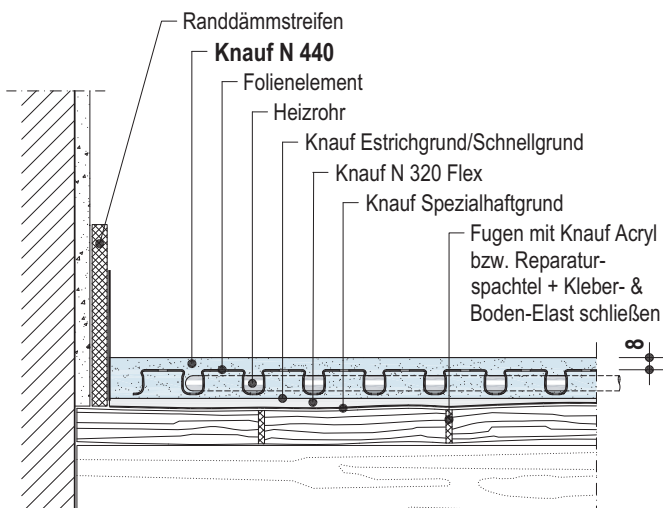
## Auf Dämmschicht – Massivdecke



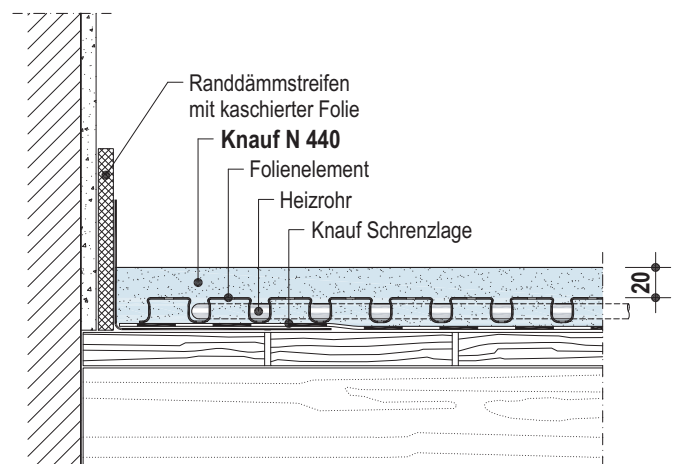
## Im Verbund – Massivdecke



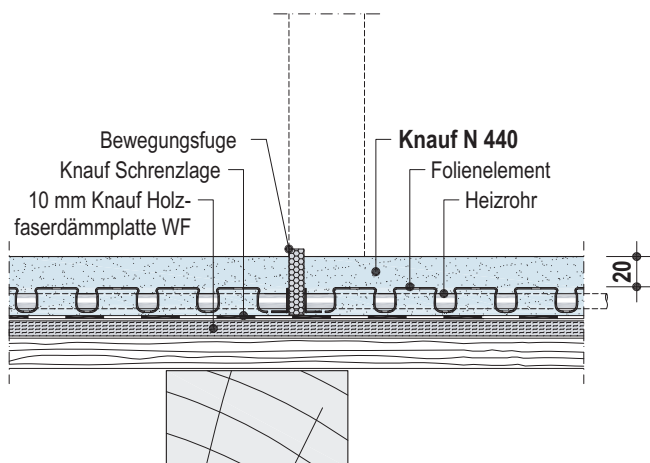
## Im Verbund – Holzbalkendecke



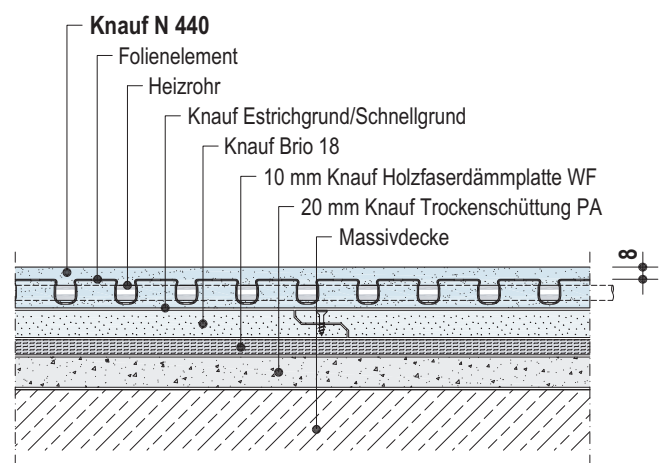
## Auf Trennschicht – Holzbalkendecke



## Bewegungsfuge



## Im Verbund – auf Fertigteilstrich



Bitte Verarbeitungshinweise beachten.



# Dünnschichtsystem Mini

## Vorteile auf einen Blick:

- Direktverlegung auf vorhandenen Flächen
- Nur 2,3 cm Konstruktionshöhe bei Verbundverlegung ohne Trennschicht mit Spezialestrich
- Nur 3,5 cm Konstruktionshöhe bei Verlegung auf Trennschicht z. B. Dämmung mit Spezialestrich
- Kurze Aufheizzeiten – angenehme Strahlungswärme – gesundes Raumklima
- Niedrige Heizwassertemperaturen, gute Leistungskennzahl für Wärmepumpen, Solar und Holzkessel
- Begehbare Dünnschichtsystem-Mini-Rohrträgerplatte mit rückseitiger Selbstklebehaftbeschichtung
- Stabiler Plattenverbund durch zweiseitige Druckknopfverbindung
- Minimaler Montageaufwand
- Abhängig von Dicke und Temperatur nach ca. 5 Stunden begehbar\*
- Bereits nach ca. zwei Tagen belastbar\*
- Belegreif nach Belegreifheizen; Restfeuchte  $\leq 0,3$  CM-% (mit CM-Gerät prüfen!)\*
- Einsatzbereich Wohn- und Bürogebäude, Arztpraxen etc.\*
- Nutzlast bis  $3 \text{ kN/m}^2$ , Einzellast  $2 \text{ kN}$ \*

\*Bezieht sich auf Nivellierestrich Knauf N 440!

